



CL-Batiactu ©

Un bâtiment en lévitation allie transparence et performance

SOLUTION ET MATERIAUX. Pour conserver son intégrité à un petit jardin "hors du temps" caché au creux du cloître du Couvent des Clarisses (7^e arrondissement de Paris), et dans le cadre d'un programme immobilier neuf, les architectes d'ECDM ont imaginé, côté rue, un bâtiment à la façade originale, qui fait la part belle à la transparence et à la performance. Visite.

A lire aussi

Solutions et Matériaux

Innovation : vers des matériaux aux propriétés "vertes"

Une "lunch box" géante en guise de cantine scolaire

C'est un triple défi qu'a relevé l'agence ECDM (Emmanuel Combarel Dominique Marrec) dans le cadre du chantier de rénovation/construction du 13, rue de Saxe, dans le très chic 7^e arrondissement de Paris. Lauréats d'un concours en 2011 avec le promoteur Ogic, les architectes ont d'abord dû réfléchir à combiner la restructuration de l'ancien couvent des Clarisses, datant du 19^e siècle, en résidence moderne, et la construction d'un bâtiment neuf destiné à des logements de prestige.

Le deuxième défi portait sur le maintien du carré de verdure luxuriant niché au pied de l'ancien couvent, afin de l'offrir en même temps à la vue des habitants du quartier. "Notre réflexion est en effet partie de ce jardin 'hors du temps', nous explique Dominique Marrec, architecte du projet. La question était 'comment garder l'intégrité du jardin et l'offrir au quartier'. Concernant l'ancien couvent, les maîtres d'œuvre ont également tenu à conserver l'intégrité structurelle du bâti, et n'ont donc procédé à aucune déconstruction. Une remise aux normes drastique a seulement été effectuée.

Pilotis et verre blanc

Dès lors, comment imaginer un bâtiment neuf, moderne et de facture prestigieuse, qui ne vienne pas cacher ce trésor patrimonial en fond de parcelle ? Une seconde réflexion a donc porté sur la façade de l'immeuble, mais aussi sur l'aspect structurel du bâtiment. La solution ? Une construction posée sur pilotis et un mur en verre blanc enchâssé dans le sol ont été privilégiés pour offrir le maximum de transparence depuis la rue. "Le bâtiment en lévitation s'efface et met une profondeur de champ en place, et restitue la qualité du site aux habitants du quartier", souligne Dominique Marrec.

Le troisième et dernier défi était de l'ordre de la performance énergétique. "La réflexion sur la maîtrise de l'énergie a été centrale", confirment Ogic et ECDM. Exit donc le traditionnel système constructif en voile percé, place à la solution d'une façade légère en filière sèche, la F4 d'ISOVER associée à un bardage en écailles d'Opalite blanc pour un rendu blanc laiteux brillant. Un système de plancher chauffant-rafraîchissant, raccordé à une chaudière collective en sous-sol et d'une ventilation simple flux, assure le chauffage des appartements. L'autre enjeu était l'isolation tant thermique qu'acoustique du bâti, que ce soit par rapport à l'extérieur qu'entre étages. Grâce au procédé F4, ces contraintes ont été levées. Surtout, le chantier a pu être réduit de plus de deux mois et les promoteurs ont pu gagner environ 5 cm d'épaisseur en façade, soit un total de 20 m² par étage. Une donnée non négligeable à l'heure où la question du foncier se révèle cruciale. La solution d'ISOVER a aussi pu se combiner avec une signature architecturale audacieuse, grâce à sa faible épaisseur (31 cm).

Au final, cela donne des appartements baignés par la lumière naturelle, avec pour ceux en étages élevés, une vue imprenable sur tout-Paris dont ils pourront profiter dès le printemps 2015.

Fiche technique

Nature du chantier : Construction neuve et réhabilitation d'un ancien couvent

Nom du chantier : Saxe

Durée du chantier : 6 mois pour la façade

Surface : 700 m² de façade sur le bâtiment neuf

Surface totale : 3.660 m² SHON

Maître d'ouvrage : OGIC

Maître d'oeuvre : ECDM ; Emmanuel Combarel Dominique Marrec

Façadiers : GCEB

Plaquistes : Faria

Carine Lauga (26/09/2014)

Sélection d'offres d'emploi

Commerciaux indépendants H/F - Ile de France, Aquitaine, Auvergne, Normandie, Bourgogne, Bretagne, Centre - Val de Loire, Champagne - Ardenne, Corse, Franche-Comté,



ECDM ©

Façade ondulante

Ce bâtiment sera un signal fort dans ce quartier, au croisement du Champs de Mars et des Invalides. Tout a été pensé pour qu'ils profitent autant aux résidents qu'aux habitants du quartier.



Isover ©

Boomerang

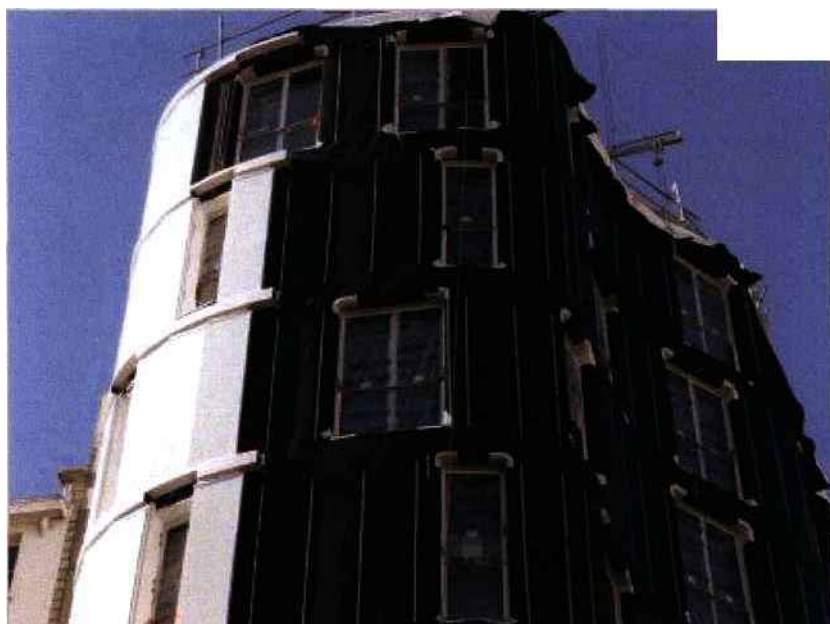
Chaque niveau comporte un balcon proéminent.



CL-Batiactu ©

Pilotis

Pour donner encore plus de transparence au projet, et faire que le jardin soit visible depuis la rue, le bâtiment a été surélevé et repose sur des poteaux en béton.



CL-Batiactu ©

Fenêtres aléatoires

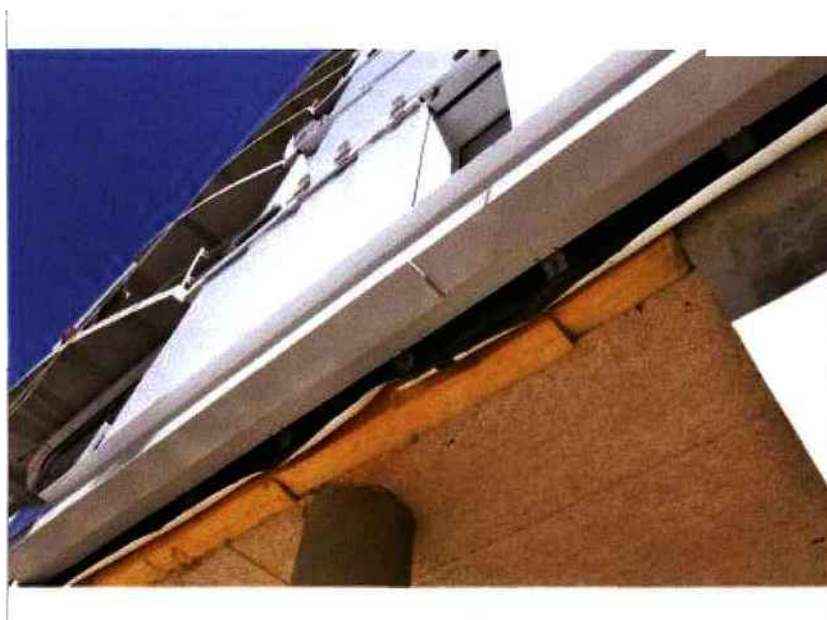
Le parti pris architectural de l'agence ECDM favorise une grande liberté au niveau des ouvertures. Ce jeu de fenêtres est toutefois bien pensé et permet d'apporter un maximum de lumière naturelle à l'intérieur des appartements.



Isover ©

Façade blanche en Opalite

Le procédé F4 d'Isover est recouvert d'un bardage en Opalite blanc, qui apporte un aspect luxueux et très moderne au bâtiment.



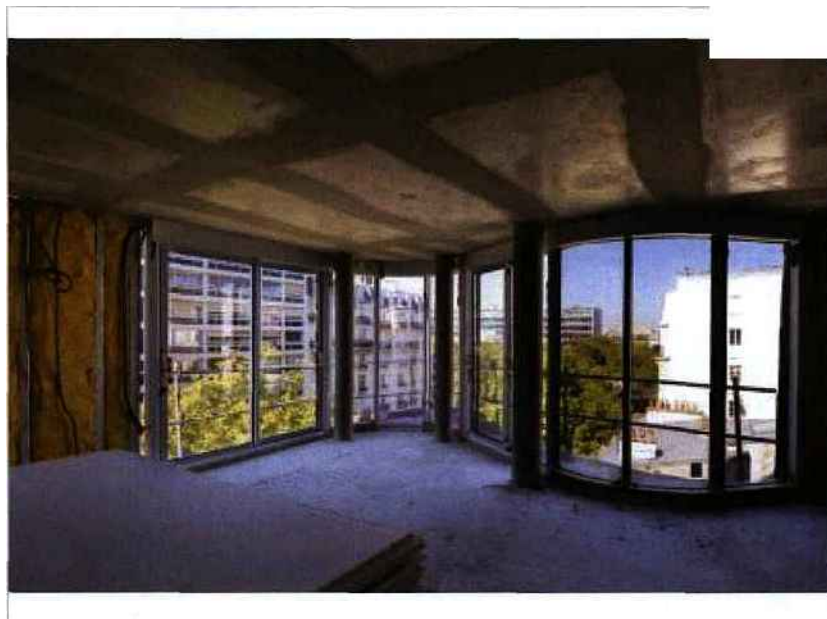
Système F4

La façade F4 est un système d'isolation répartie, qui associe une isolation extérieure, une isolation intérieure et un système d'étanchéité à l'air. Le procédé proposé par Isover et Placo se décompose en deux lots : un lot façadier (élément de bardage, pare-pluie, profilé et laine de verre) et un lot plaquiste qui assure un rôle de coupe-feu et d'étanchéité à l'air.

Isover ©



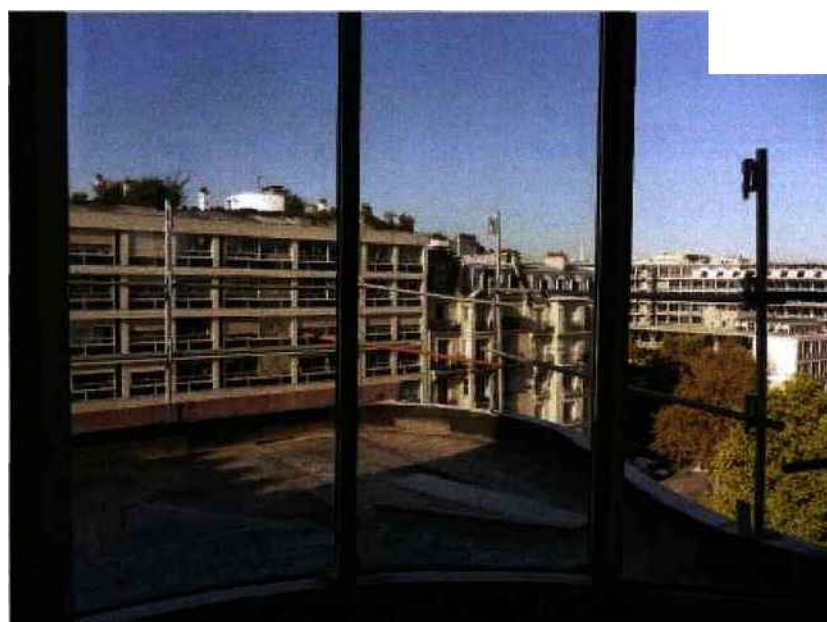
Isover®



Baies courbes

L'aspect ondulant se retrouve à l'intérieur, où les formes des baies apportent un cachet sans pareil à ces appartements de luxe.

Isover ©



Vue sur Paris

Chaque terrasse offre un panorama exceptionnel sur les toits de la capitale.

CL-Batiactu ©



Plus belle vue sur Paris

Un point de vue qui se paie cher..

CL-Batiactu ©



Entre les arbres

L'architecture de ce bâtiment neuf vient se lover entre les arbres pour s'inscrire en douceur dans un jardin préservé.

ECDM ©